

SCHEDA CONTROLLER WIEGAND E WI-FI

ACS-SBW



Scheda controller per lettori Wiegand gestione fino a 1000 utenti. Uscita a relè NA C NC portata 2A. Impulso settabile da 1 a 99 secondi. Gestione con WiFi APP "Smartlife" Android e iOS. Completa di telecomando tessera Master e Clear.



Applicazioni





Adatto a ogni tipo di ambiente. Consigliato per ingressi di B&B e altre strutture ricettive per l'accesso autonomo degli ospiti. È utile anche in un contesto aziendale come controllo accessi per i dipendenti.

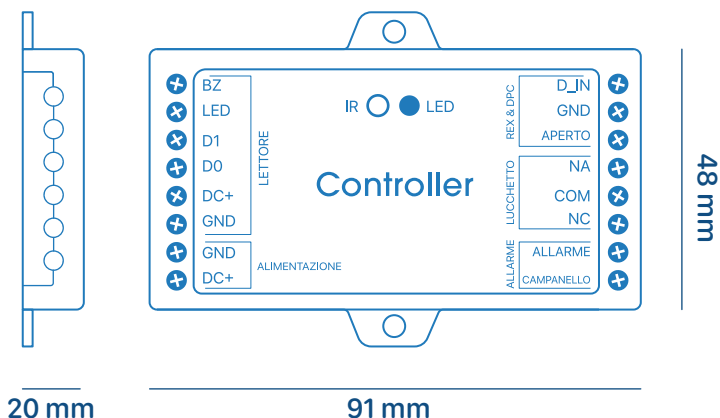
Modalità di funzionamento

Il dispositivo, una volta connesso all'alimentazione, funge da modulo aggiuntivo Wi-Fi per i dispositivi di controllo accessi privi della connessione Wi-Fi. L'APP permette di configurare utenti e permessi personalizzati.

Avvertenze

Si consiglia di alimentare la serratura con una alimentazione dedicata. Assicurarsi di aver collegato correttamente i dispositivi, non lavorare con impianto in tensione.

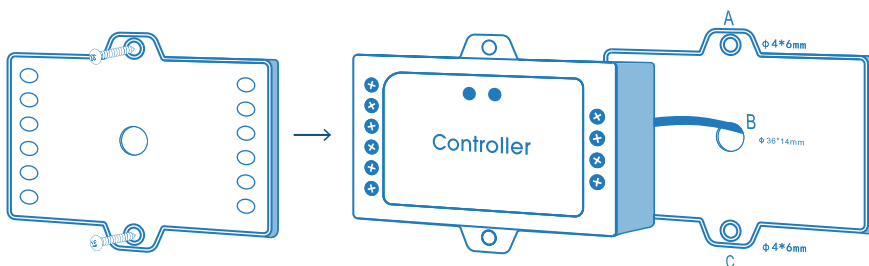
-  Plug&Play
-  Gestione da Remoto
-  Configurazione via Bluetooth e Wi-Fi
-  Programmazione intuitiva via APP
-  Creazione codici temporanei



CARATTERISTICHE TECNICHE

CODICE	ACS-SBW
Descrizione	Scheda controller Wiegand e Wi-Fi
Tipologie di blocco	Pin, Pin Temporaneo, Card Rfid, da remoto tramite APP
Gestione utenti	Fino a 1000 utenti in memoria Hardware. Fino a 500 Profili App. Utenti in memoria: 987 Pin/Card, 1 Autorizzato, 10 temporanei, 2 SOS
Ingressi/Uscite	Uscita relè, pulsante di uscita, allarme, contatto porta, IN/OUT Wiegand
Relè	1 uscita NA - COM - NC
Tempo di uscita Relè	Di fabbrica 5 secondi. Da 0 a 99 secondi
Interfaccia Wiegand	Wiegand 26~44, 56, 58 bits
Alimentazione	12 V DC
Carico uscita Relè	Max 2A
Temperatura di Esercizio	da -40° a +60°
Umidità di Esercizio	0-98% RH
Grado di Protezione	Utilizzare in ambienti interni. Non resistente all'acqua
Materiale	Scocca in ABS
Colore	Nero
Dimensioni	48 x 91 x 20 mm
Peso Prodotto	63 g

INDICAZIONI DI INSTALLAZIONE

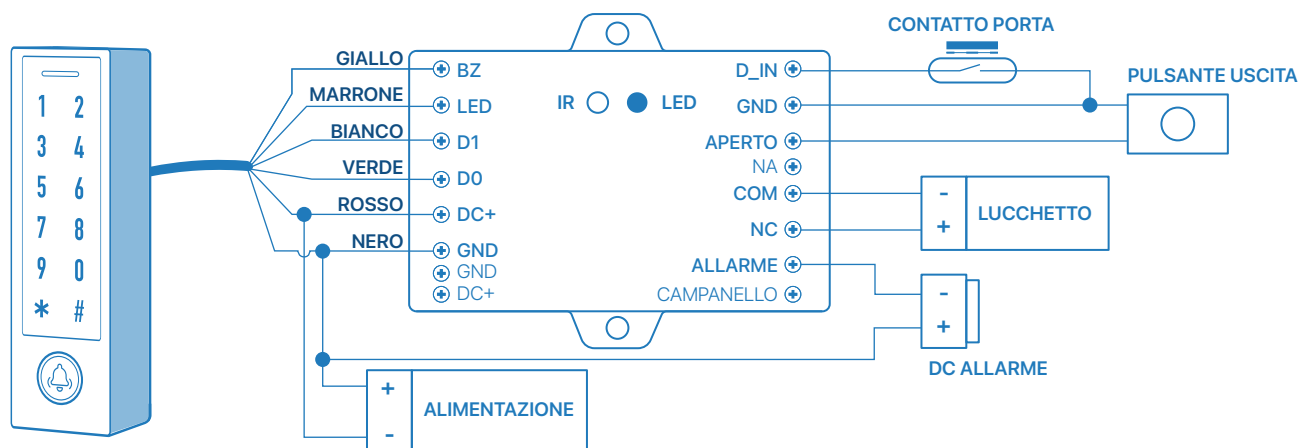


- > Rimuovere il coperchio posteriore dall'unità
- > Praticare 2 fori (A,C) sulla parete per le viti e un foro per il cavo
- > Battere i tappi di gomma in dotazione nei fori delle viti (A,C)
- > Fissare saldamente il coperchio posteriore alla parete con 4 viti a testa piatta
- > Infilare il cavo attraverso il foro del cavo (B)
- > Fissare l'unità al coperchio posteriore

INFORMAZIONI DI COLLEGAMENTO CAVI

Lucchetto Magnetico

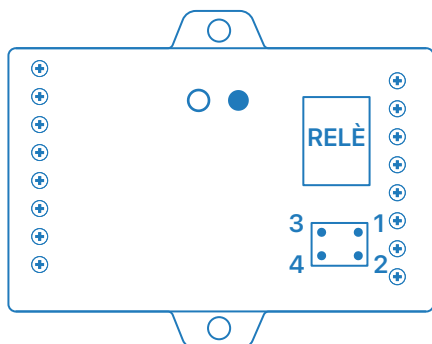
COLORE	FUNZIONE	NOTE
GIALLO	BZ	Uscita Pulsante
MARRONE	LED	Uscita segnalazione LED
BIANCO	D1	Uscita Wiegand (Passante) Data 1
VERDE	D0	Uscita Wiegand (Passante) Data 0
ROSSO	+ DC	Polo Positivo Alimentazione
NERO	GND	Polo Negativo Alimentazione



LUCCHETTO +  LUCCHETTO
1N4004

ATTENZIONE: Installare un diodo 1N4004 o uno equivalente se si utilizza un alimentatore generico, onde evitare che il lettore si danneggi. Il diodo 1N4004 è incluso nella confezione

Quando in uso l'uscita Contatto NA/COM/NC



- 1) Rimuovere i cappucci dai punti 1,2 e 3,4
- 2) Inserire uno dei cappucci sui punti 1,3
- 3) Riposizionare il coperchio e lasciare fissi gli altri

RICORDA:

Il voltaggio dell'alimentatore deve essere lo stesso di quello del lucchetto, altrimenti il lucchetto non funzionerà correttamente o potrebbe danneggiarsi.



info@marss.eu - www.marss.eu

